

Damit Sie Ihre E-Mails vom WebStollen Mailserver abholen können, muss vor dem ersten Start von Microsoft Outlook 2002 ein neues E-Mail-Konto eingerichtet werden.

Dazu werden Sie vom Programm aufgefordert, bestimmte Eingaben wie Name, E-Mail-Adresse, Benutzername und Passwort einzugeben.

Diese Daten finden Sie auf Ihrer Übersicht der **Zugangsdaten**, die Sie zu diesem Zweck erhalten haben und bereitlegen sollten.

Microsoft Outlook ist entweder als einzelnes Produkt oder als Bestandteil des Microsoft Office Pakets ab der Small Business Version erhältlich. Sie finden das dazugehörige Symbol auf der Desktopoberfläche Ihres Rechners oder im Menü

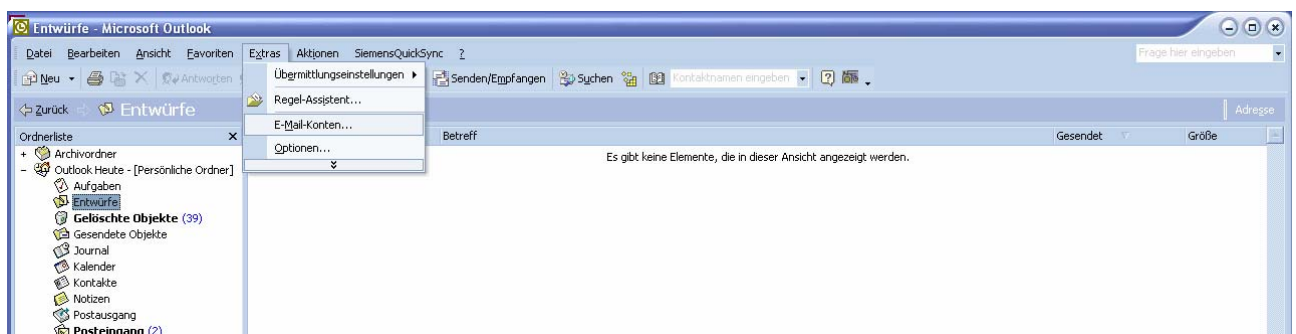
„Start - Programme - Microsoft Outlook“.

Folgende Schritte sind notwendig, um ein neues E-Mail-Konto unter Outlook 2002 einzurichten:

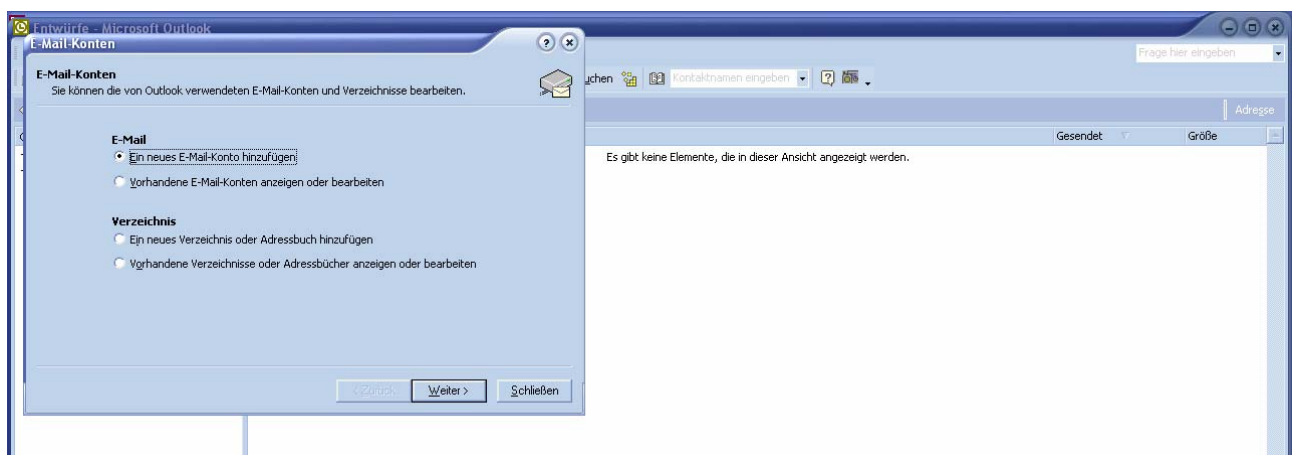
1. Starten Sie Outlook 2002 durch Klick auf das entsprechende Icon. Es erscheint die typische Arbeitsumgebung von Microsoft Outlook 2002.

Wählen Sie in der Menüleiste den Punkt „Extras – E-Mail-Konten“ (in älteren Versionen heißt dieser Punkt „Dienste“) aus.

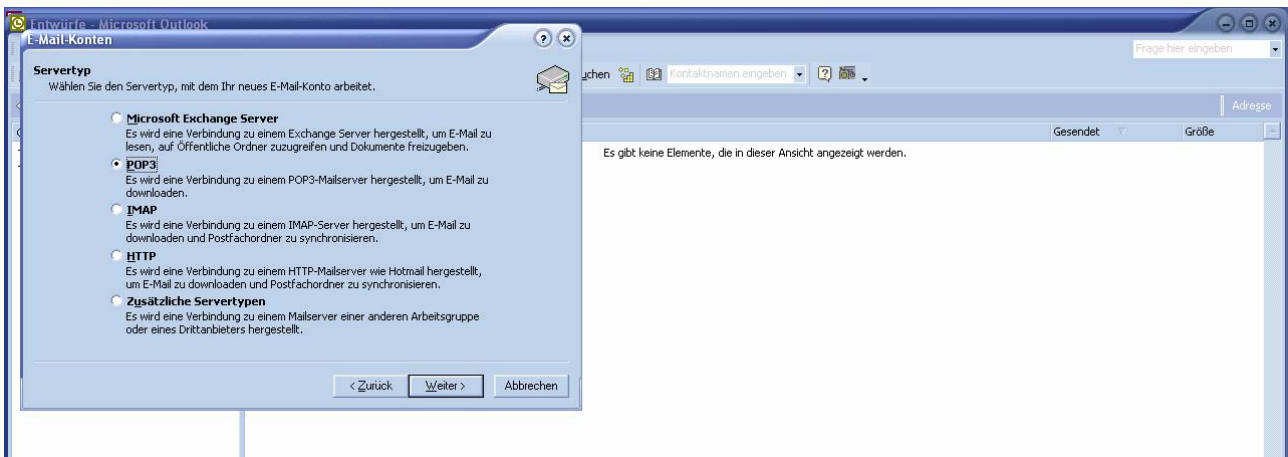
Es erscheint ein neues Auswahlfenster.



2. Um ein neues E-Mail-Konto einzurichten, klicken Sie auf „Ein neues E-Mail-Konto hinzufügen“.



3. Wählen Sie im nächsten Fenster den Punkt „POP3“ und klicken Sie auf „Weiter“.

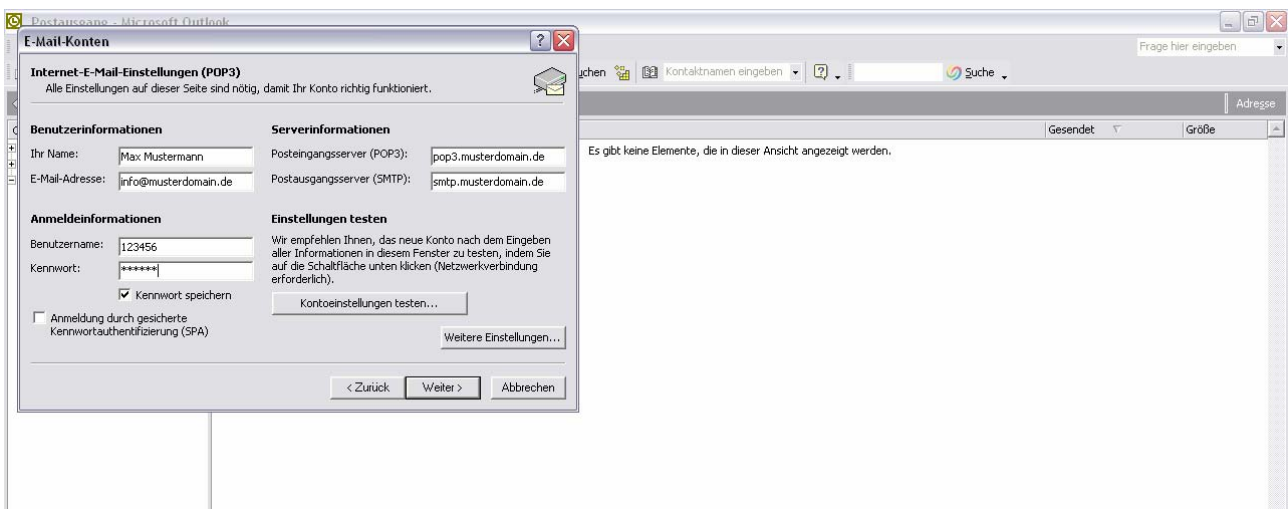


4. Im folgenden Fenster geben Sie die Daten, die Sie von WebStollen erhalten haben ein.

Ihr Name:	Geben Sie hier Ihren Namen, oder eine Bezeichnung Ihrer Wahl an (z.B. Firma Mustermann)
E-Mail-Adresse:	Ihre E-Mail-Adresse (z.B. „ihname@ihredomain.de“)
Benutzername:	Hier fügen Sie Ihren Benutzernamen ein (Ihre E-Mail-Adresse oder ihren Login (z.B. „1234567“)). Sie können für jede E-Mail-Adresse ein eigenes Postfach einrichten.
Kennwort:	Das Kennwort finden Sie ebenfalls auf Ihrem E-Mail Datenblatt.
Posteingangsserver(POP3):	Der Server hat immer die Form „pop3.ihredomain.de“ (z.B. „pop3.musterdomain.de“)
Postausgangsserver(SMTP):	Der Server hat immer die Form „smtp.ihredomain.de“ (z.B. „smtp.musterdomain.de“)

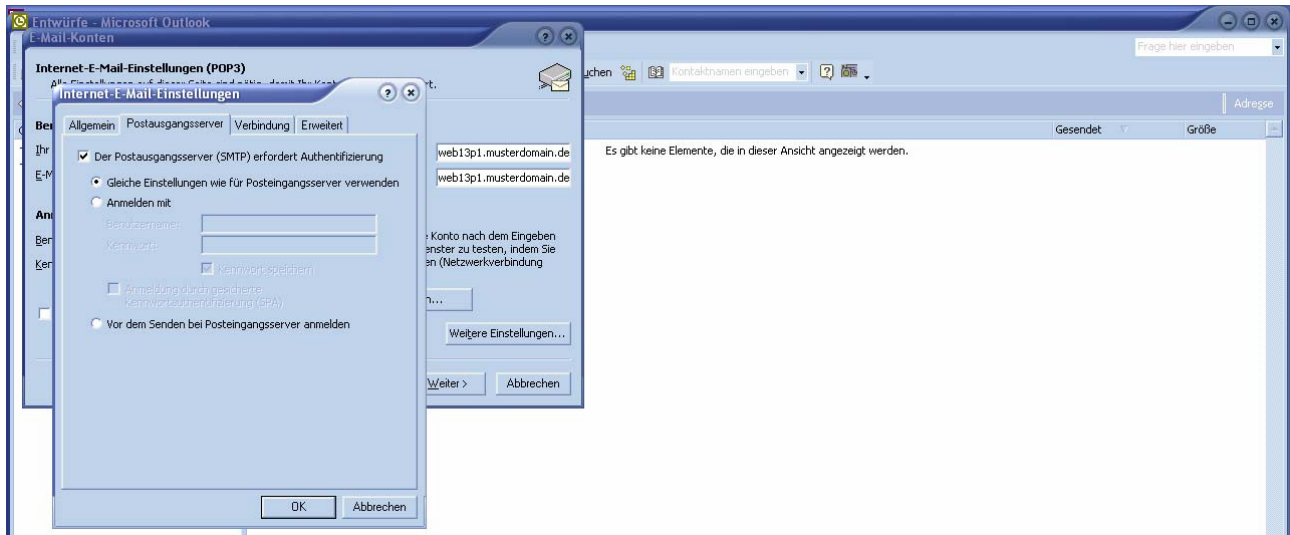
Aktivieren Sie das Häkchen bei „Kennwort speichern“, dann müssen Sie später nicht bei jedem Abholvorgang Ihr Kennwort angeben.

Klicken Sie anschließend auf „Weitere Einstellungen“.



5. Im nächsten Auswahlfenster klicken Sie auf den Reiter **„Postausgangsserver“**. Dort aktivieren Sie das Häkchen bei **„Der Postausgangsserver (SMTP) erfordert Authentifizierung“**. Aktivieren Sie dann noch das Feld **„Gleiche Einstellungen wie für Posteingangsserver verwenden“**.

Klicken Sie abschließend auf **„OK“**.



6. Klicken Sie nun noch auf **„Weiter“** und abschließend auf **„Fertig stellen“**. Wenn Sie mit dem Internet verbunden sind, können Sie nun Ihre E-Mails mit Outlook 2002 abholen.

Sollten Sie noch Fragen haben wenden Sie sich einfach an uns, wir helfen Ihnen gerne:

0941 – 810 73 08

Ihre WebStollen Kundenbetreuung